

01. AIN

AGEK

Le lab'eau
1251 Route des villages - VILLETTE
01250 Hautecourt-Romanèche
– Tél. 06 28 32 50 38
– agek.contact@orange.fr
– <http://agek.ain.free.fr>

ALEC 01

Agence Locale de l'Energie et du Climat de l'Ain
102 boulevard Édouard Herriot
CS 88405
01008 Bourg-en-Bresse cedex
– Tél. 04 74 45 16 46
– info@alec01.fr
– www.alec01.fr

ALFA 3A

14 rue Aguétant
01500 Ambérieu-en-Bugey
– Tél. 04 74 38 29 77
– o.devesvrotte@alfa3a.org

Artisans du monde Bourg-en-Bresse

12 rue Paul Pioda
01000 Bourg-en-Bresse
– Tél. 04 74 21 24 40
– adm.bourg@gmail.com
– <http://bourg-en-bresse.artisansdumonde.org>

05. HAUTES-ALPES

Educ'Alpes

«Forest Activités»
25 rue du Forest d'Entrais
05000 Gap
– Tél. 04 92 53 60 96
– contact@educalpes.fr
– www.educalpes.fr

07. ARDECHE

Agri bio Ardèche

4 avenue de l'Europe-Unie
BP 421 07004 Privas cedex
– Tél. 04 75 64 82 96
– agribioardeche@aurabio.org
– <http://agribioardeche.wordpress.com>

ALECo7

Agence Locale de l'Énergie et du Climat de l'Ardèche
39 rue Jean Mermoz
07200 Aubenas
– Tél. 04 75 35 59 65
– info@alec07.org
– www.alec07.org

CFPPA de Cibeins-Belley

6 avenue du 133e RI
01300 Belley
– Tél. 04 79 81 30 17
– agnes.paille1@educagri.fr
– cfppa.cibeins.fr

Fédération de l'Ain pour la Pêche et la protection du Milieu aquatique

10 allée de Challes
01000 Bourg-en-Bresse
– Tél. 04 74 22 38 38
– federation.peche.01@wanadoo.fr
– www.federation-peche-ain.com

FRAPNA Ain

44 avenue de Jasseron
01000 Bourg-en-Bresse
– Tél. 04 74 21 38 79
– frapna-ain@frapna.org
– www.frapna-ain.org

J'art d'Ain partagé

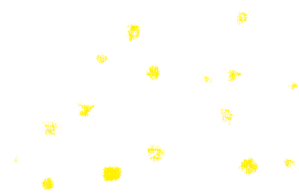
11 bd verdun
01300 Belley
– Tél. 06 18 67 32 32
– jartdainpartage@yahoo.fr
– www.jartdainpartage.org

Maison du marais

Aignoz
01350 Ceyzerieu
Tél. 04 79 87 90 39
– maisonduarais@reserve-lavours.com
– www.reserve-lavours.com

SIDEFAGE

ZI d'Arlod
5 chemin du Tapey
01200 Bellegarde-sur-Valserine
– Tél. 04 50 56 67 30
– animateurs@sidefage.fr
– www.sidefage.fr



Association Le Mat Ardèche

Hameau du Viel Audon
07120 Balazuc
– Tél. 04 75 37 73 80
– accueil@levielaudon.org
– formation@levielaudon.org
– www.levielaudon.org

Association Païolive

Mas de Montchamp
07230 Lablachère
– Tél. 04 75 39 96 79 / 06 76 22 23 19
– paiolive@free.fr
– <http://vivre.paiolive.org>

Camin'âne

227 rue des anciens métiers
07170 Darbres
– Tél. 06 83 63 75 35 / 09 72 61 16 01
– contactcaminane@laposte.net
– www.caminane.com

Clapas

183 bas village
07200 Fons
– Tél. 04 75 93 38 73
– clapas@free.fr
– clapas07.wordpress.com

De bio et d'audace

Chez Benjamin Michel
45 rue du Boulanger
07430 Vernosc les Annonay
– Tél. 04 75 67 05 35
– debioetdaudace@gmail.com
– www.foirebioardecheverte.com

FRAPNA Ardèche

39 rue Jean-Louis Soulavie
07110 Largentière
– Tél. 04 75 93 41 45
– animation-ardeche@frapna.org
– https://frapnaardeche.wordpress.com

Le Lièvre de Mars et l'herbe folle

Croix des Contes
07140 Malarce-sur-la-Thines
– Tél. 06 71 16 07 53
– clelievredemars@yahoo.fr

26. DRÔME

CEDER

15 avenue Paul Laurens
26110 Nyons
– Tél. 04 75 26 22 53
– infoenergie@ceder-provence.org
– www.ceder-provence.org

CIVAM de la Drôme

17 chemin de Bel Air
26120 Malissard
– Tél. 04 26 42 33 97
– animation.civam26@gmail.com
– www.fdcivamdrome.org

Dromolib

24 avenue Adrien Fayolle
26400 Crest
– Tél. 06 10 20 06 57
– accueil@dromolib.fr
– dromolib.fr

Communauté de communes du Val de Drôme

La Gare des Ramières
Route de Grâne
26400 Crest
– Tél. 04 75 41 04 41
– info@lagaredesramieres.com
– www.lagaredesramieres.com

La ressourcerie verte

– ZA des Allobroges
21 avenue de la déportation
26100 Romans-sur-Isère
– Tél. 04 69 28 62 09
– contact@recyclerie-nouvelle-r.fr
– http://laressourcerieverte.com

38. ISERE

1000 lieux à la ronde

55 rue du fays
Hameau de Bachelin
38510 Passins
– Tél. 04 74 97 58 25
– 1000lieuxalaronde@orange.fr

Acctees

1229, route de Saint Sorlin
11 La Tour Montléant
38200 Jardin
– Tél. 09 86 39 92 13 / 06 86 73 09 46
– contact@acctees.fr
– www.acctees.fr

Paléodécouvertes

Museum de l'Ardèche
La croisette
07120 Balazuc
– Tél. 04 28 40 00 35
– contact@museum-ardeche.fr
– www.museum-ardeche.fr

OCCE 07

Bessignoles
Route des mines
07000 Privas
– Tél. 04 75 64 05 83
– ad07@occe.coop

Pierre Feuille Ciseaux

La Sauze
07570 Labatie d'Andaure
– Tél. 06 74 31 69 00
– f.guisle@pierrefeuilleciseaux.org
– pierrefeuilleciseaux.org

Les amis de circée

Chemin de Purgnon
26150 Die
– Tél. 04 75 21 71 63
– charron.jacqueline@gmail.com
– www.amisdecircee.fr

LPO Drôme

Domaine de Gotheron
26320 Saint-Marcel-lès-Valence
– Tél. 04 75 57 32 39
– animation.drôme@lpo.fr
– http://rhône-alpes.lpo.fr

Lysandra

L'esplanade
26400 Beaufort-sur-Gervanne
– Tél. 04 75 57 32 34
– assolysandra@aliceadsl.fr
– http://lysandra.asso.free.fr

MFR de Mondy

Château de Mondy
26300 Bourg-de-Péage
– Tél. 04 75 71 18 60
– mfr.mondy@mfr.asso.fr
– www.mondy.fr

Mille Traces

Rousset en Vercors
26420 Saint-Agnan-en-Vercors
– Tél. 04 75 48 13 77
– contact@mille-traces.org
– www.mille-traces.org

Aroeven Grenoble

13 bis rue Blanche Monier
38000 Grenoble
– Tél. 04 76 44 43 43
– aroeven.grenoble@aroeven.fr
– www.aroeven-grenoble.org

Bière Liers Environnement

Espace des Alpes
3 avenue de Verdun
38200 Champier
– Tél. 04 74 54 62 45
– contact@biere-liers-environnement.fr
– www.biere-liers-environnement.fr

Sept vents et compagnie

3 route du Gué
07200 Ucel
– Tél. 04 75 87 23 56
– compagnie@septvents.org
– www.septvents.org

Vivre les initiatives ensemble

Route de Chassiers
Quartier Louyrié
07200 Lachapelle-sous-Aubenas
– Tél. 06 58 08 41 12
– asso.v.i.e@hotmail.fr
– asso-vie.org

RDEE 26

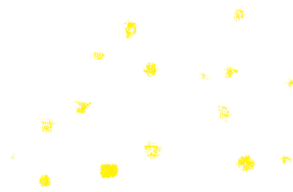
Réseau Drômois d'éducation
à l'environnement
Maison de quartier des Ors
26 rue Magnard
26100 Romans-sur-Isère
– rdee@educ-envir.org
– www.rdee26.com

Vercors Escapade

7 rue des Fabriques
26150 Die
– Tél. 04 75 22 07 62
– contact@vercors-escapade.com
– www.vercors-escapade.com

Volontaires pour la nature

(À pas de loup)
Maison de Quartier des Ors
26 rue Magnard
26100 Romans-sur-Isère
– info@apasdeloup.org
– www.volontairesnature.org



Bise du Connest

8 rue Magdeleine
38350 La Mure
– Tél. 06 71 05 09 41
– bise-du-connest@orange.fr
– http://biseduconnest.eclablog.fr

CINE

52 chemin de Rochasson
38240 Meylan
– Tél. 04 76 90 31 06
– cine@meylan.fr

Communauté de communes Les Vals du Dauphiné

22 rue de l'Hôtel de ville
BP 77
38353 La Tour du Pin cedex
— Tél. 04 74 97 05 79
— contact@valsdu-dauphine.fr
— www.valsdu-dauphine.fr

Compostage éco-citoyen

Christian Nanchen
Route de Menglas
38710 Mens
— Tél. 04 76 34 33 29
— christiannanchen@hotmail.com

Drac Nature

Maison des Associations et du Bénévolat
6 Bd Dr Ricard
38350 La Mure
— angelique.pruvost@dracnature.fr
— www.dracnature.fr

Espace Nature Isère

32 place du souvenir français
38470 L'Albenc
— Tél. 04 76 36 50 10
— coordination@enisere.fr
— www.enisere.asso.fr

ÉVADE

Annexe Mairie
2 rue Gabriel Péri
38130 Échirolles
— Tél. 04 76 20 46 62
— c.crozet@evade-asso.fr

42. LOIRE

APIEU Mille Feuilles

11 rue René Cassin
42100 Saint-Étienne
— Tél. 09 60 54 62 66
— apieumillefeuilles@wanadoo.fr
— www.apieumillefeuilles.org

ARPN

28 bis rue du Mayollet
42300 Roanne
— Tél. 04 77 78 04 20
— arpnroannais@gmail.com
— www.arpn.fr

Artisans du Monde Saint-Étienne

17 rue Michel Servet
42000 Saint-Étienne
— Tél. 04 77 46 60 15
— artisansdumonde42@gmail.com
— http://saint-etienne.artisansdumonde.org

CILDEA

Rue de la Chaux
42130 Boën-sur-Lignon
— Tél. 04 77 97 32 74
— cildea.environnement@orange.fr
— www.cildea.asso.fr

Comité d'animation pour tous sur le Parc de Montaud

18 rue Benoît Frachon
42000 Saint-Étienne
— Tél. 04 77 33 41 76
— environnementmontaud@orange.fr
— http://parc-montaud.fr

FRAPNA Isère

5 place Bir Hakeim
38000 Grenoble
— Tél. 04 76 42 64 08
— coordination-education-isere@frapna.org
— www.frapna-38.org

Info Énergie Rhône-Alpes

14 avenue Benoît Frachon
38400 Saint-Martin d'Hères
— Tél. 04 79 70 09 87
— info@iera.fr
— www.iera.fr

Le Pic Vert

24 place de la Mairie
38140 Réaumont
— Tél. 04 76 91 34 33
— contact@lepicvert.asso.fr
— www.lepicvert.org

Lo Parvi

14 le Petit Cozance
38460 Trept
— Tél. 04 74 92 48 62
— contact@loparvi.fr
— http://loparvi.fr

Mille Natures

51, rue du Vieux Puits
38780 Eyzin-Pinet
— Tél. 06 25 58 39 10
— vincent.breuzard@mille-natures.fr
— www.mille-natures.fr

CPIE des monts du Pilat

Maison de l'eau et de l'environnement
42660 Marlihes
— Tél. 04 77 40 01 40
— contact@cpie-pilat.fr
— http://cpie-pilat.fr

FRAPNA Loire

Service éducation
11 rue René Cassin
42100 Saint-Étienne
— Tél. 04 77 49 57 33
— animation-loire@frapna.org
— www.frapna-loire.org

Ligue de l'Enseignement de la Loire

Antenne Roannaise
1 bd Camille Benoît
42300 Roanne
— Tél. 04 77 71 25 81
— palarue@laligue42.org
— www.laligue42.org

LPO Loire

11 rue René Cassin
42100 Saint-Étienne
— Tél. 04 77 41 46 90
— education.loire@lpo.fr
— www.loire.lpo.fr

Madeleine Environnement

102 rue des Monts de la Madeleine
42155 Pouilly-Les-Nonains
— Tél. 04 77 62 11 19
— madeleinenvironnement@yahoo.fr
— www.madeleine-environnement.fr

MNEI

5 place Bir Hakeim
38000 Grenoble
— Tél. 04 76 54 31 62
— info@mnei.fr
— www.mnei.fr

Monde pluriel

2 rue saint laurent
38000 Grenoble
— Tél. 04 38 21 05 15
— contact@mondepluriel.org
— www.mondepluriel.org

Nature Vivante

4 rue Veyet
38780 Pont-Evêque
— Tél. 04 74 57 63 78
— contact@nature-vivante.fr
— www.nature-vivante.fr

Réseau Compost Citoyen Auvergne- Rhône-Alpes

Chez Trièves Compostage Environnement
Les terres du ruisseau
38710 Mens
— contact@compostcitoyen-auvergne-
rhonealpes.org
— www.compostcitoyen-auvergne-rhonealpes.
org

Maison de la Nature

Mairie de la Talaudière
BP 141 - place Jean Moulin
42350 La Talaudière
— Tél. 04 77 01 08 47
— l.rey@mairie-la-talaudiere.fr
— www.mairie-la-talaudiere.fr

Nature en Mont Pilat

Chez Mme Bavut
5 La Font Mignot
42410 Chuyer
— animnaturepilat@gmail.com
— www.natureenmontpilat.fr

Oasis Jardin de cocagne

19 chemin des Muats
Route de Chambles
42170 Saint Just - Saint Rambert
— Tél. 04 77 52 13 98
— secretariat@oasis.bio
— oasis.reseaucocagne.asso.fr

Saint-Etienne Métropole

2 avenue Grüner
CS 80257
42006 SaintEtienne Cedex 1
— Tél. 06 30 51 68 53
— www.saint-etienne-metropole.fr

Symbiose

Les Fragnes
42430 Cherier
— Tél. 06 30 51 68 53
— jmbennour74@gmail.com

63. PUY DE DÔME

Cresna

277 rue de l'oradou
63000 Clermont Ferrand
– Tél. 04 73 26 68 80
– contact.cresna@gmail.com
– www.cresna-animation.com

69. RHÔNE

Acré

21 rue Joséphine Souлары
69004 Lyon
– Tél. 04 74 70 57 34
– www.acre.over-blog.fr

ADES Rhône

292 rue Vendôme
69003 Lyon
– Tél. 04 72 41 66 01
– contact@adesdurhone.fr
– www.adesdurhone.fr

ADTR

Association Départementale du Tourisme Rural
Bienvenue à la ferme Rhône
Gîtes de France Rhône
1 rue Général Plessier
69287 Lyon cedex 02
– Tél. 04 72 77 17 53
– f.lucas@bienvenue-a-la-ferme-rhone.com
– www.bienvenue-a-la-ferme.com/rhone-alpes

ALEC Métropole de Lyon

Agence locale de l'énergie et du climat de la
Métropole de Lyon
14 place Jules Ferry
69006 Lyon
– Tél. 04 37 48 22 42
– info@alec-lyon.org
– www.alec-lyon.org

Anciela

110 grande rue de la Guillotière
69007 Lyon
– Tél. 09 72 38 60 50
– contact@anciela.info
– http://anciela.info

ARDAB

Association Rhône Loire pour le développement
de l'agriculture biologique
234 avenue de Général de Gaulle
BP53 69530 Brignais
– Tél. 04 72 31 59 99 / 06 81 62 15 49
– clementine-ardab@corabio.org
– www.corabio.org/ardab

AREMACS

19, rue père chevrier
69007 Lyon
– Tél. 04 26 00 55 22
– lyon@aremacs.com
– www.aremacs.com

Arthropologia

60 chemin du Jacquemet
69890 La Tour de Salvagny
– Tél. 04 72 57 92 78
– animations@arthropologia.org
– www.arthropologia.org

Artisans du monde Vieux Lyon

10-14 rue de la bombarde
69005 Lyon
– Tél. 09 51 73 32 90
– vieux-lyon@artisansdumonde.org
– http://admlyonvilleurbanne.fr/

REE Auvergne

Réseau Education à l'environnement Auvergne
22 bis impasse Bonnabaud
63000 Clermont Ferrand
– Tél. 04 73 28 31 06
– contact@ree-auvergne.org
– ree-auvergne.org

Artisans du monde Villeurbanne

5 avenue Roger Salengro
69100 Villeurbanne
– Tél. 04 78 94 08 65
– villeurbanne@artisansdumonde.org
– http://admlyonvilleurbanne.fr/

Bureau des professionnels Montagne de Lyon

39 rue Vaubecour
69002 Lyon
– Tél. 047 68 86 65 60 / 06 47 49 06 77
– info@promontgrandlyon.org
– promontgrandlyon.org

Centre d'Observation de la Nature de l'île du Beurre

1 route de Lyon
69420 Tupin-et-Semons
– Tél. 04 74 56 62 62
– accueil@iledubeurre.org
– www.iledubeurre.org

Changement vivant

Comptoir-Etic Bat. Woopa
10 avenue des Canuts
69120 Vaulx-en-Velin
– Tél. 06 24 67 05 87
– lara.mang.joubert@gmail.com
– www.changementvivant.com

Conscience et impact écologique

Chez Ludovic Mihai
4. C rue de l'ancienne poste
69290 St-Genis-les-Ollières
– Tél. 07 82 31 78 64
– associationcie@yahoo.fr
– www.association-cie.fr

Cueillette et croque

Frédérique Loré
14 rue Creuzet
69007 Lyon
– Tél. 06 26 07 05 49
– flore@cueilleetcroque.fr
– http://cueilleetcroque.fr

Espace créateur de solidarités

Place Roger Salengro
BP 100 69195 Saint-Fons cedex
– Tél. 04 37 60 04 80
– espace.createur.solidarites@orange.fr
– assoecs.wix.com/asso

Fédération départementale du Rhône et de la Métropole de Lyon pour la Pêche et la protection du milieu aquatique

1 allée du Levant
69890 La Tour de Salvagny
– Tél. 04 72 18 01 80
– federation@peche69.fr
– www.peche69.fr

FRAPNA Région

77 rue Jean-Claude Vivant
69100 Villeurbanne
– Tél. 04 78 85 97 07
– coordination@frapna.org
– www.frapna.org

FRAPNA Rhône

22 rue Édouard Aynard
69100 Villeurbanne
– Tél. 04 37 47 88 50
– frapna-rhone@frapna.org
– www.frapna-rhone.org

Grand parc Miribel Jonage SEGAPAL

Chemin de la Bletta
69120 Vaulx-en-Velin
– Tél. 04 37 26 85 10
– lilo@grand-parc.fr
– www.grand-parc.fr

Hespul

14 place Jules Ferry
69006 Lyon
– Tél. 04 37 47 80 90
– info@hespul.org
– www.hespul.org

IREPS Auvergne-Rhône-Alpes

9 quai Jean Moulin
69001 Lyon
– Tél. 04 72 00 55 70
– contact@ireps-ara.org
– ireps-ara.org

La Légumerie

3 montée des Esses
69004 Lyon
– Tél. 04 87 37 81 34
– contact@lalegumerie.org
– www.lalegumerie.org

Léo Lagrange Centre Est

66 cours Tolstoï
69100 Villeurbanne
– Tél. 04 72 89 20 72
– centre-est@leolagrange.org
– www.leolagrange-centreest.org

Le passe jardins

131 rue Challemeil Lacour
69008 Lyon
– Tél. 04 78 00 22 59
– contact@lepassejardins.fr
– www.lepassejardins.fr

Les P'tits Nioules

Les Nioules
69170 Les Sauvages
– Tél. 04 74 89 10 26
– lesptitsnioules@free.fr

LPO Coordination Auvergne-Rhône-Alpes

5 rue Bernard Gangloff
01160 Pont d'Ain
– Tél. 04 37 61 05 06
– auvergne-rhone-alpes@lpo.fr
– auvergne-rhone-alpes.lpo.fr

LPO Rhône

100 rue des Fougères
69009 Lyon
– Tél. 04 28 29 61 53
– rhone@lpo.fr
– http://lpo-rhone.fr

Lyon à Double Sens

36 cours Général Giraud
69001 Lyon
– Tél. 06 99 54 33 66
– contact@lyonadoublesens.com
– www.lyonadoublesens.com

Mairie de Villeurbanne

Place Lazare Goujon BP 65051
69601 Villeurbanne cedex
– Tél. 04 78 03 67 67
– www.mairie-villeurbanne.fr

MNLE

1 place de la liberté
69700 Givors
– Tél. 04 78 48 78 09
– mnle69@orange.fr
– www.mnle69.fr

Mouvement de palier

18 rue des tables claudiennes
69001 Lyon
– Tél. 07 55 60 61 61
– contact@mouvementdepalier.fr
– mouvementdepalier.fr

73. SAVOIE

Agence Ecomobilité

270 chemin de la Cassine
73000 Chambéry
– Tél. 04 79 70 78 47
– pdes@agence-ecomobilite.fr
– www.agence-ecomobilite.fr

Asder

Maison des énergies
124 rue du bon vert
BP 99499 73094 Chambéry
– Tél. 04 79 85 88 50
– info@asder.asso.fr
– www.asder.asso.fr

Agate CPIE

Bâtiment Evolution
25 rue Jean Pellerin
73000 Chambéry
– Tél. 04 79 68 53 00
– contact@agate-territoires.fr
– agate-territoires.fr

74. HAUTE-SAVOIE

Apollon 74

Domaine David
14 chemin de la ferme
74160 Saint-Julien-en-Genevois
– Tél. 04 50 43 63 66
– apollon74@apollon74.org
– www.apollon74.org

Art terre

32 rue de la Mairie
74200 Marin
– Tél. 04 50 73 09 20
– info@art-terre.net
– www.art-terre.net

Naturama

8 rue de l'égalité
69230 St-Genis-Laval
– Tél. 04 78 56 27 11
– info@naturama.fr
– www.naturama.fr

Oikos : La Maison, son environnement

60 chemin du Jacquemet
69890 La Tour de Salvagny
– Tél. 09 81 60 92 83 / 09 81 71 67 85
– info@oikos-ecoconstruction.com
– www.oikos-ecoconstruction.com

Péniches du Val de Rhône

Espace Carco
20 rue Robert Desnos
69120 Vaulx-en-Velin
– Tél. 04 78 82 07 26
– contacts@peniches.fr
– www.peniches.fr

Rés'OGM Info

58 rue Raulin
69007 Lyon
– Tél. 04 78 42 95 37
– resogminfo@resogm.org
– www.resogm.org

Respons'act

15 rue Romarin
69001 Lyon
– Tél. 06 88 01 30 17
– sophie@responsact.com
– www.responsact.com

Comité Intersyndical pour l'Assainissement du lac du Bourget

Pôle sensibilisation
42 rue du Pré Demaison
73000 Chambéry
– Tél. 04 79 70 64 64
– info@cisalb.fr
– www.cisalb.com

FRAPNA Savoie

26 passage S. Charlety
73000 Chambéry
– Tél. 04 79 85 31 79
– frapna-savoie@frapna.org
– www.frapna-savoie.org

Grand Chambéry

106 allée des blachères
73026 Chambéry cedex
– Tél. 09 79 96 86 20
– grandchambery.fr

Centre de la Nature Montagnarde

Château des Rubins
74700 Sallanches
– Tél. 04 50 58 32 13
– contact@centrenaturemontagnarde.org
– www.centrenaturemontagnarde.org

Communauté de communes Pays du Mont-Blanc

648 chemin des Prés Catons
PAE du Mont-Blanc
74190 Passy
– Tél. 04 50 78 12 10
– accueil@ccpmb.fr
– www.ccpmb.fr

Robins des villes

24 avenue des Frères Lumière
69008 Lyon
– Tél. 09 50 78 52 77
– contact@robinsdesvilles.org
– www.robinsdesvilles.org

Science et Art

Maison du confluent
1 place Général Leclerc
69350 La Mulatière
– Tél. 04 72 66 99 58
– searhone@free.fr
– http://science-et-art.com

Syndicat mixte du Rhône, des îles et des lônes (SMIRIL)

17 rue Adrien Dutartre
69520 Grigny
– Tél. 04 37 20 19 20
– info@smiril.fr
– www.smiril.fr

Union Régionale OCCE Rhône-Alpes

Groupe Scolaire Jean Macé
CS 40051 69676 Bron
– Tél. 06 75 50 29 86
– ur_ra@occe.coop
– www.occe.coop/~ur-ra

Mountain riders

Maison des associations
67 rue St François de Sales
73000 Chambéry
– Tél. 09 54 66 86 83
– sylvain@mountain-riders.org
– www.mountain-riders.org

CPIE Bugey-Genevois

BP N°7 74910 Seyssel
– Tél. 04 50 59 00 61
– cpie.bugeygenevois@wanadoo.fr
– www.cpie-bugeygenevois.fr

FRAPNA Haute-Savoie

Parc d'activité de Pré-Mairy
84 route du Vieran
74370 Pringy
– Tél. 09 72 52 92 27
– frapna-haute-savoie@frapna.org
– www.frapna-haute-savoie.org

LPO Haute-Savoie

24 rue de la Grenette
74370 Epagny-Metz-Tessy

– Tél. 04 50 27 17 74
– haute-savoie@lpo.fr
– haute-savoie.lpo.fr

Natur'Envie

817 route d'Englannaz
74210 Faverges

– Tél. 06 22 54 92 68
– frederic.isselin@natur-envie.com
– www.natur-envie.com

Réseau Empreintes

23 avenue des Harmonies
74960 Cran-Gevrier

– Tél. 04 50 69 92 52
– info@reseau-empreintes.com
– www.reseau-empreintes.com

Ville-la-Grand

Place du passage à l'An 2000 BP 400
74108 Ville-la-Grand Cedex

– Tél. 04 50 84 24 24
– moulin@vlg.fr
– www.vlg.fr

ADHERENT·ES INDIVIDUEL·LE·S

Avec ces 132 structures adhérentes, le GRAINE Auvergne-Rhône-Alpes rassemble également une

trentaine d'adhérent·e·s individuel·le·s



Adhérer au GRAINE Auvergne-Rhône-Alpes et rejoindre le réseau, c'est participer à une dynamique collective de mutualisation, d'échange et de co-construction.

C'est partager les valeurs de la charte du GRAINE, échanger sur ses démarches, ses pratiques et avancer dans une construction commune de l'éducation à l'environnement vers un développement durable (EEDD).

Cela permet de s'organiser pour être cohérents et non pas en concurrence sur le territoire.

Pour devenir adhérent·e au GRAINE, il suffit de renseigner le bulletin d'adhésion. L'adhésion au GRAINE est annuelle et son montant est de 10, 20 ou 40€ selon le statut. Retrouvez toutes les informations sur le site du GRAINE ou en nous contactant. En cas de 1^{er} adhésion pour une structure, il est demandé de nous retourner bulletin d'adhésion avec des pièces complémentaires.

Les réseaux territoriaux

Thématiques ou territoriaux, plusieurs collectifs et réseaux d'EEDD existent en Auvergne-Rhône-Alpes.

EDUC'ALPES

Forest Activités
25, rue de Forest d'Entrais
05 000 Gap
Tél. 04 92 53 60 96
contact@educalpes.fr
www.educalpes.fr

CLEDD 42

Collectif Loire d'EEDD
cledd42@gmail.com

COLLECTIF PÉTALE 07

Espace ardéchois de concertation en EEDD co-animé.
OCCE
Pôle de Bésignoles.
Route des mines
07000 Privas
Tél. 07 82 75 97 83

Association Le Mat Ardèche
Hameau du Viel Audon
07 120 Balazuc
Tél. 06 79 40 18 05
marie.simon@levielaudon.org
contact@petale07.org
www.petale07.org

EEDD 73

Porté par le Agate CPIE
Bâtiment Evolution
25 rue Jean Pellerin
73000 Chambéry
Tél. 04 79 85 39 32
contact@agate-territoires.fr
agate-territoires.fr

RDEE 26

Réseau Drômois d'éducation à l'environnement
Maison de quartier des Ors
26 rue Magnard
26100 Romans-sur-Isère
Tél. 04 75 05 30 22
rdee@educ-envir.org
www.rdee26.com

REE AUVERGNE

Réseau Education à l'environnement Auvergne
22 bis impasse Bonnabaud
63000 Clermont Ferrand
Tél. 04 73 28 31 06
contact@ree-auvergne.org
ree-auvergne.org

RENE 38

Réseau des associations de la FRAPNA Isère
M.N.E.I.
5 Place Bir-Hakeim
38000 Grenoble
Tél. 04 76 42 64 08
frapna-isere@frapna.org
www.frapna-38.org

RÉSEAU EMPREINTES

23, avenue des Harmonies
74 960 Cran Gevrier
Tél. 04 50 69 92 52
info@reseau-empreintes.com
www.reseau-empreintes.com



**Réseau Auvergne-Rhône-Alpes
pour l'éducation à l'environnement
vers un développement durable**

6 place carnot 69002 Lyon

TÉL. 09 72 30 04 90

MAIL info@graine-auvergne-rhone-alpes.org

WEB www.graine-auvergne-rhone-alpes.org

